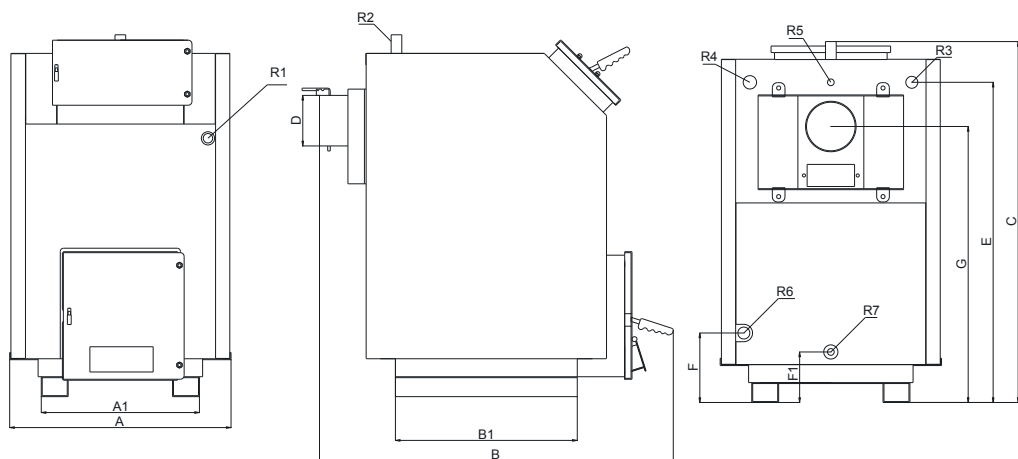
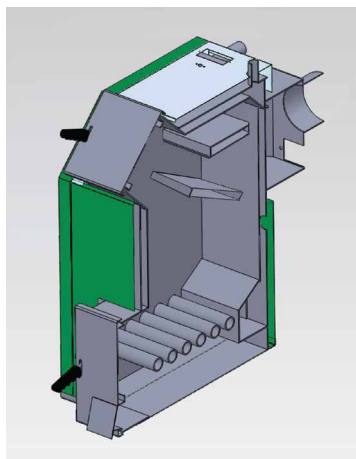


# Kotao čelični na čvrsto gorivo

## ŠUKOPLAM K 25 - 50kW



Kotlovi tipa Šukoplam K raspona snage 25-50kW namenjeni su za sagorevanje čvrstog komadnog goriva (drvo, ugalj) koji se ručno ubacuje kroz prostrana kosa gornja vrata na kotlu. Ložište kotla je konstruisano od kotlovskog lima u kvalitetu P265GH debljine 5 i 4 mm i kotlovskih cevi u kvalitetu P235GH TC1 debljine 4 mm. Konstrukcija kotla je u potpunosti usklađena sa evropskim i srpskim standardom SRPS EN 303-5. Telo kotla je dobro izolovano mineralnom vunom, a oplata je zaštićena plastifikacionim postupcima. Kotao je namenjen za proizvodnju tople vode u radnom režimu 90/70 °C sa maksimalnim radnim pritiskom od 2,5 bar-a. Regulacija vazduha za sagorevanje vrši se preko regulatora promaje koji pokreće klapnu na donjim vratima i tako smanjuje ili povećava količinu vazduha za sagorevanje.



Kotao	Snaga		PRIKLJUČCI KOTLA				DIMENZIJE KOTLA (mm)										Sadržaj vode u kotlu (l)	Težina kotla (kg)	Potrebna promaja (Pa)	Radni pritisak (bar)
	Drvo	Ugalj	R1	R2	R3/ R4 / R6	R5 / R7	A1	B1	A	B	C	D	E	F	F1	G				
<b>K 25</b>	25	27	3/4"	1"	5/4"	1/2"	426	508	626	1120	1046	160	938	220	160	797	90	230	18	2.5
<b>K 30</b>	30	34,5	3/4"	1"	5/4"	1/2"	426	508	626	1150	1046	160	938	220	160	797	103	255	19	2.5
<b>K 40</b>	40	46	3/4"	1"	5/4"	1/2"	500	575	700	1190	1146	160	1015	220	160	875	125	295	20	2.5
<b>K 50</b>	50	57,5	3/4"	1"	5/4"	1/2"	575	615	775	1270	1246	240	1115	250	160	975	145	340	22	2.5

\*Proizvodjač zadržava pravo na izmene dimenzija